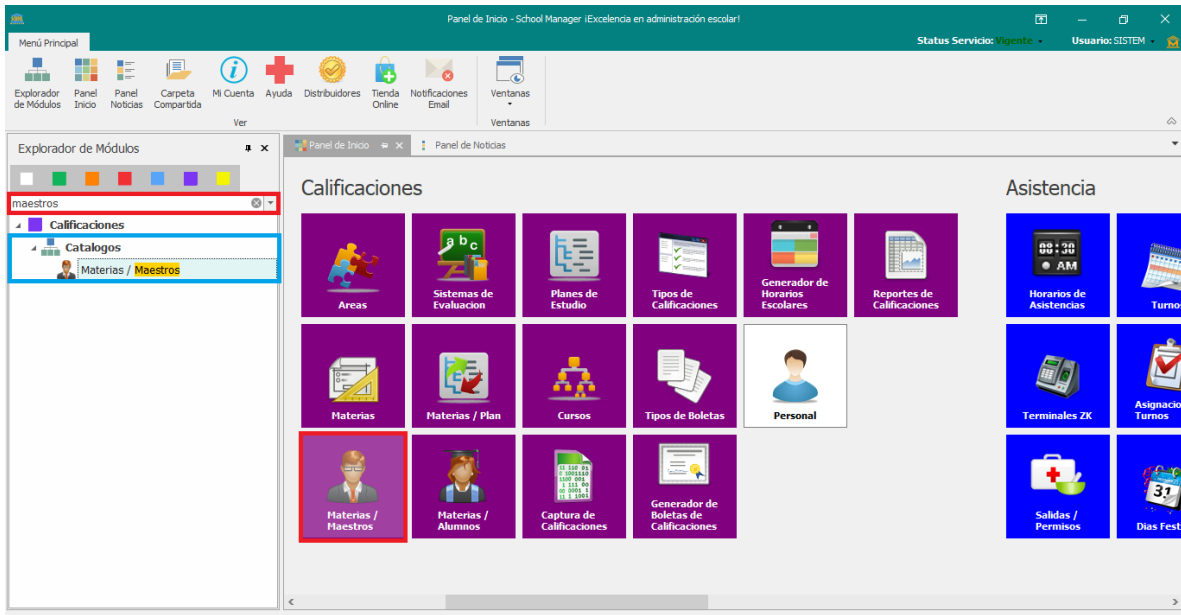
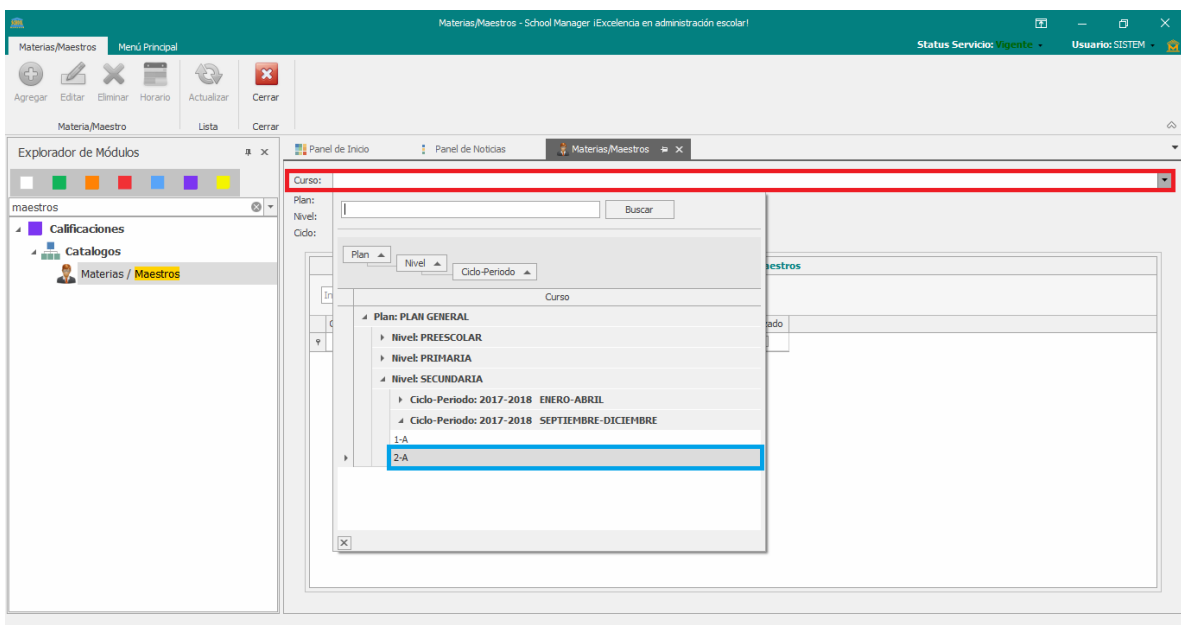



ASIGNAR MATERIAS A LOS MAESTROS.

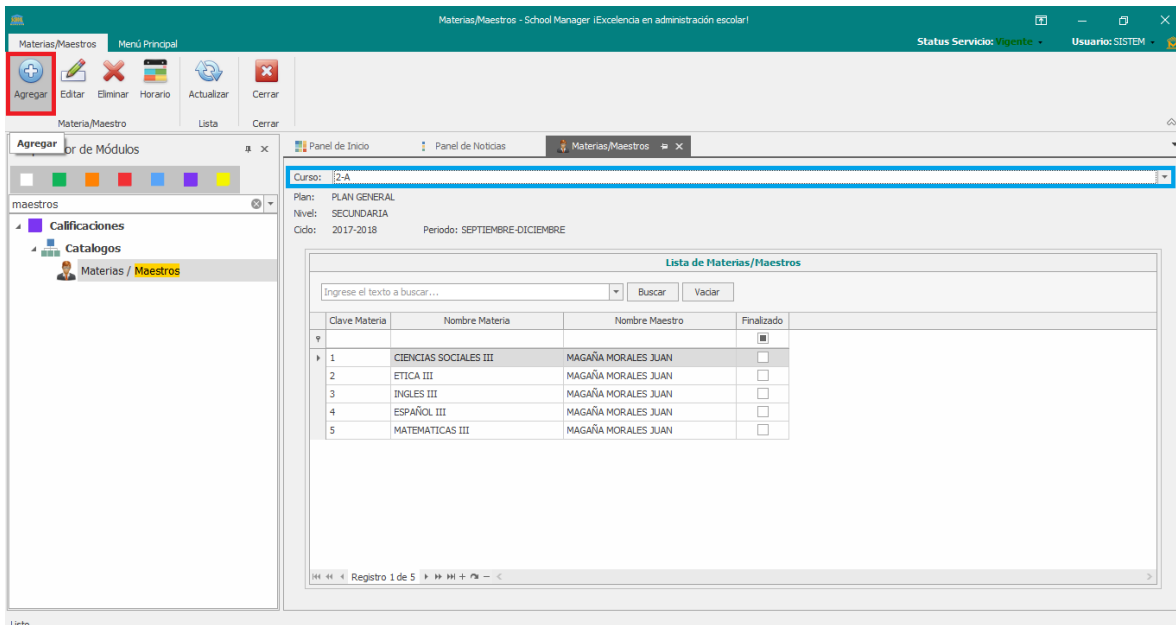
- Paso 1.- Entrar al catálogo de **Materias/Maestros**, en caso de no encontrarlo lo puedes buscar en el **Explorador de Módulos** escribiendo el nombre de dicho catálogo.



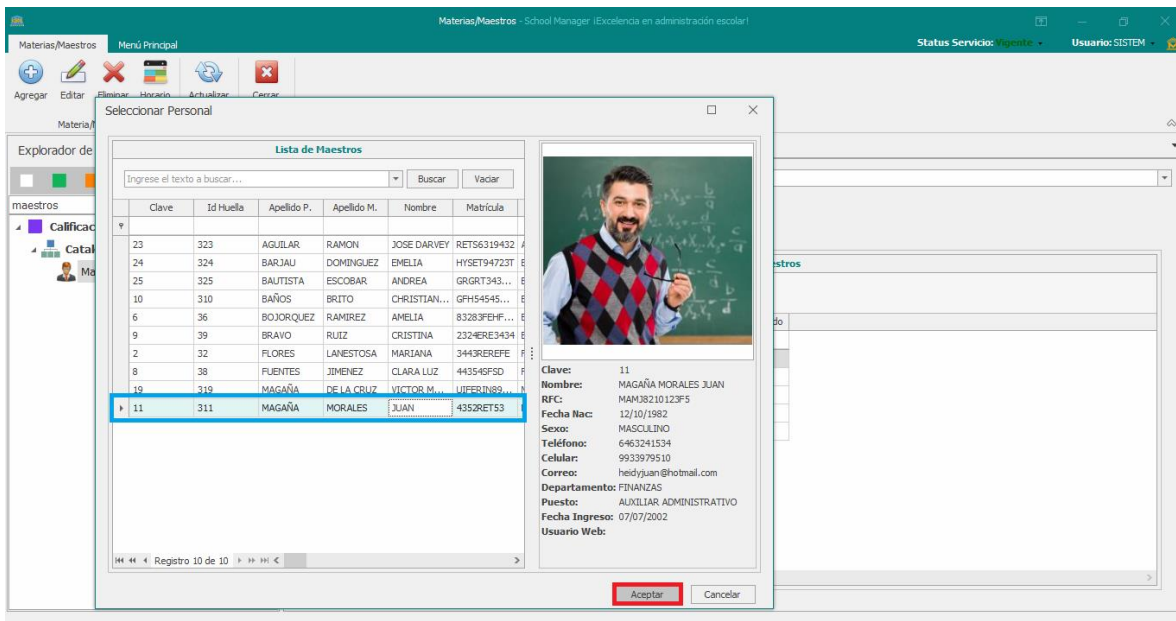
- Paso 2.- En la casilla que dice **Curso**, haz clic para seleccionar el curso (salón) correspondiente, **Plan** » **Nivel** » **Ciclo-Periodo** » **Grado-Grupo**.



- Paso 3.- Una vez seleccionado el **grado y grupo**, en la parte superior del lado izquierdo, haz clic en el icono de **Agregar** .



- Paso 4.- Se abrirá el catálogo de **Personal**, selecciona el maestro y en la parte de abajo haz clic en **Aceptar**.



- Paso 5.- Lego se abra el catalogo de **Materias/Plan**, selecciona las materias que impartira el maestro. Para seleccionarlo haz clic en el icono del **selector** y una vez seleccionado, en la parte de abajo haz clic en **aceptar** para agregar las materias al maestro.

