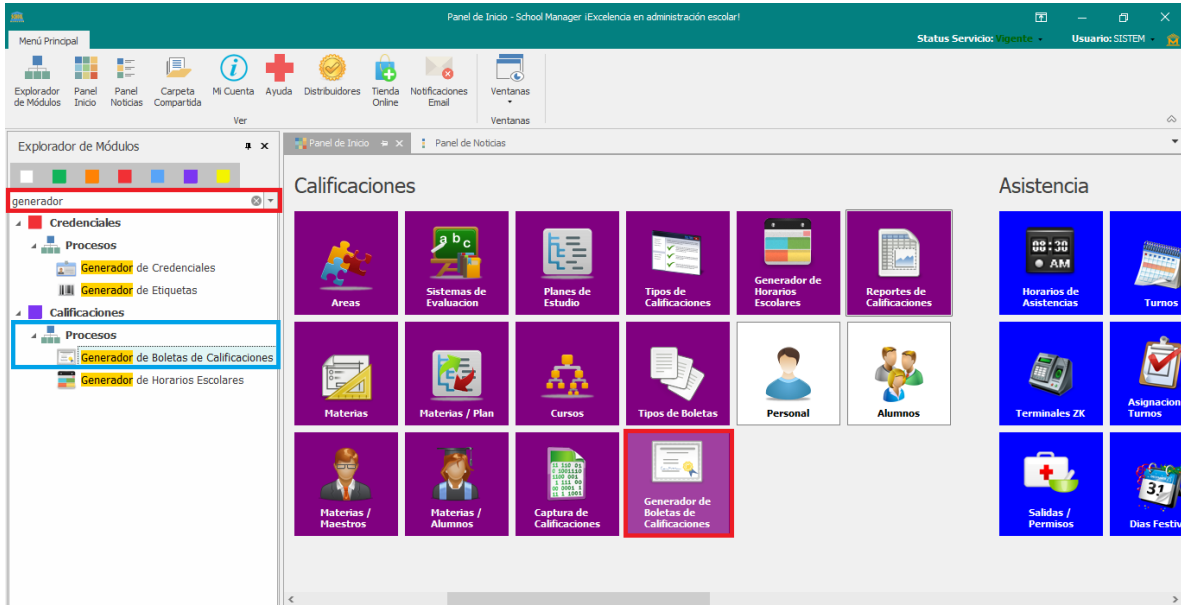
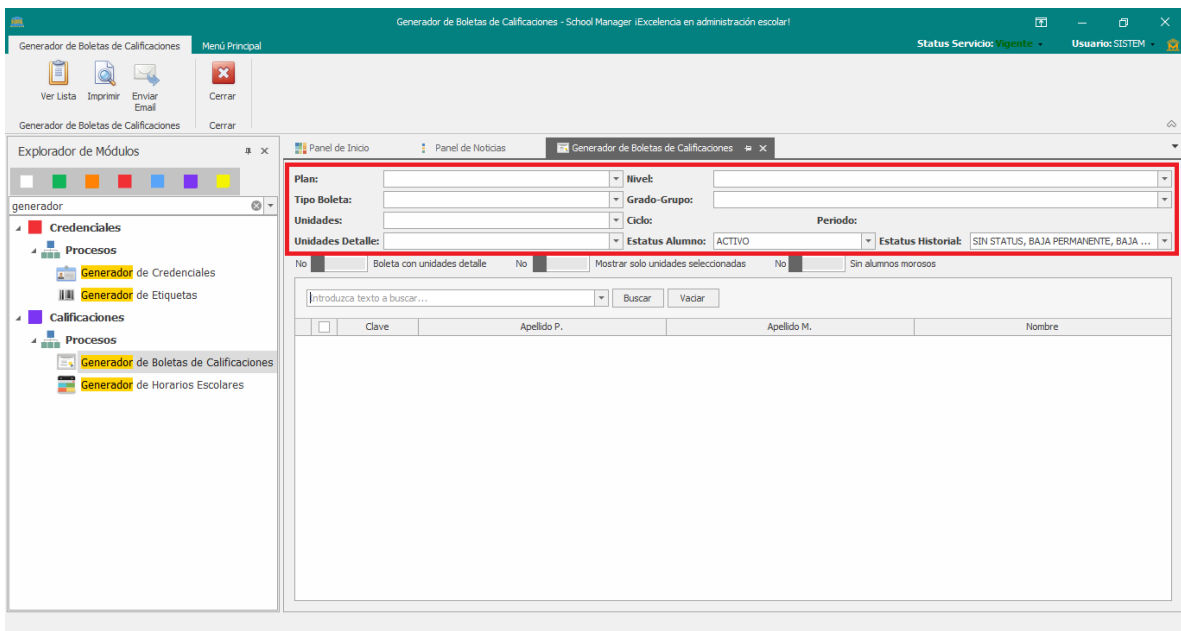


GENERAR BOLETAS DE CALIFICACIONES

- Paso 1.- Entrar al catálogo de **Generador de Boletas de Calificaciones**, en caso de no encontrarlo lo puedes buscar en el **Explorador de Módulos** escribiendo el nombre de dicho catálogo.



- Paso 2.- Procede a realizar cada uno de los filtros de las casillas proporcionadas.



Plan: Plan de estudio de los alumnos.

Nivel: Nivel académico de los alumnos.

Tipo Boleta: Boleta de calificación del nivel correspondiente.

Grado y Grupo: Ciclo, Periodo y Grado, Grupo.

Unidades: Unidad del sistema de evaluación.

Unidades de detalle: Unidad de Detalle de las Unidades.

Estatus Alumnos: Si se requiere visualizar alumnos activos, bajas, ambos.

Estatus Historial: Si se requiere visualizar alumnos con un estatus historial en específico.


- Paso 3.- Después, se encuentra **3 parámetros adicionales**, a la cual puedes habilitar en caso que lo requieras utilizar para generar la boleta.

Plan: [dropdown] Nivel: [dropdown]
Tipo Boleta: [dropdown] Grado-Grupo: [dropdown]
Unidades: [dropdown] Ciclo: [dropdown] Periodo: [dropdown]
Unidades Detalle: [dropdown] Estatus Alumno: ACTIVO Estatus Historial: SIN STATUS, BAJA PERMANENTE, BAJA ...
No Boleta con unidades detalle No Mostrar solo unidades seleccionadas No Sin alumnos morosos
Introduzca texto a buscar... [Buscar] [Vaciar]

Boleta con unidad de detalle: Se habilita si en la boleta se requiere visualizar las unidades de detalle.

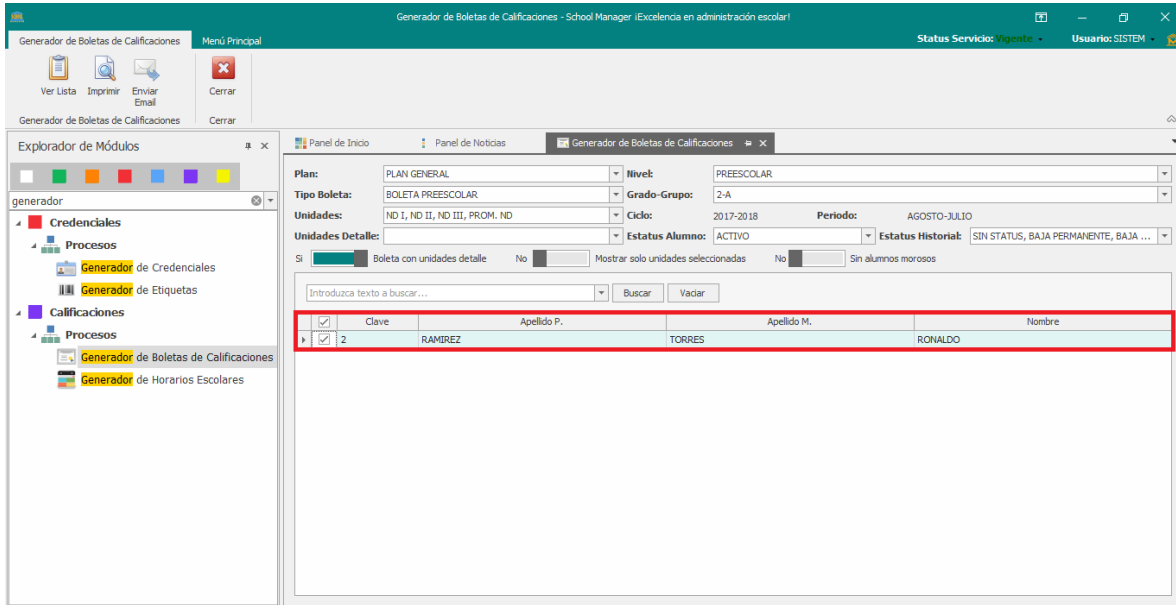
Mostrar solo unidades seleccionadas: Se habilita si en la boleta se requiere visualizar solo algunas unidades en específico.


Sin alumnos morosos: Se habilita si en la boleta no se incluirá alumnos deudores o morosos.

- Paso 4.- Una vez realizado los filtros mencionados, en el parte superior izquierdo, haz clic en el icono de **Ver lista** , para visualizar los alumnos.

Generador de Boletas de Calificaciones - School Manager (Excellencia en administración escolar)
Status Servicio: Vigente - Usuario: SISTEM
Menú Principal: Ver Lista, Imprimir, Enviar Email, Cerrar
Explorador de Módulos: Credenciales, Procesos, Generador de Credenciales
Panel de Inicio: Panel de Noticias, Generador de Boletas de Calificaciones
Plan: PLAN GENERAL Nivel: SECUNDARIA
Tipo Boleta: BOLETA SECUNDARIA Grado-Grupo: 1-A
Unidades: ND I, ND II, ND III, PROM. ND Ciclo: 2017-2018 Periodo: SEPTIEMBRE-DICIEMBRE
Unidades Detalle: [dropdown] Estatus Alumno: ACTIVO Estatus Historial: SIN STATUS, BAJA PERMANENTE, BAJA ...
Si Boleta con unidades detalle No Mostrar solo unidades seleccionadas No Sin alumnos morosos

- Paso 5.- Ya visualizado el listado de alumnos, se encuentran seleccionados todos por defecto, puedes solo seleccionar algunos en específico, haz clic en el icono del **selector** , para marcar los que desees.



- Paso 6.- Una vez seleccionado los alumnos, en el parte superior izquierdo, haz clic en el icono de **Imprimir** , para visualizar la boleta.

